

EAGLE CAMP I – JUILLET 2024

DE 11 À 16 ANS — AVEC LES FRÈRES DE VERBUM SPEI



Chers amis,

Nous invitons vos ados de 11 à 16 ans pour 2 semaines de vacances dans les Alpes, à Saint Jean d'Arves (Savoie). Cette année, à la demande répétée des jeunes en fin de camps précédents, nous avons souhaité passer à 2 vraies semaines de camp au lieu de 12 jours. L'occasion de vivre une expérience transformante, qui fait grandir et rayonner !

Dans ces quelques pages, vous retrouverez toutes les informations pratiques du camp (horaires, prix, transports, thèmes spi et imaginaire, affaires à emporter, une journée type...), et pour ceux qui ne nous connaissent pas encore, une petite présentation plus générale des camps en fin de document.

Merci de votre confiance, et soyez sûrs de notre prière !

Frère Raphaël, pour les frères de Verbum Spei

EN UN COUP D'ŒIL

DATES	Début : samedi 6 juillet à Belval (!\ départ à 5h45 de Belval) Fin : samedi 20 juillet à Belval (!\ arrivée à 8h à Belval après voyage de nuit)	
LIEU	À Saint Jean d'Arves , en Savoie, à 1580m d'altitude, au Chalet des Monts et sa chapelle Sainte Brigide !	
TRANSPORT	RDV samedi 6 juillet à 05h00 Départ à 5h45, escale à Lyon vers 12h	RDV samedi 20 juillet à 8h00 Départ la veille, escale à Lyon vers 3h
PRIX	1 ^{er} enfant : 390€ / Enfants suivants : 360€ <i>Le transport n'est pas inclus dans ce prix</i>	+ Prix du transport : 160€ A/R À partir de Lyon : + 90€
THÈMES	Thème spi : « Vous êtes le temple de Dieu » (1 Co 3, 16) Thème imaginaire : Le mystère des bâtisseurs de cathédrale	
INSCRIPTIONS	Pour vous inscrire, rendez-vous en ligne, sur cette page : https://www.verbumspeilux.com/eagle-camp/	



Frère Raphaël Brière
Directeur du camp
+352 661 160 389
frere.rafael.vs@gmail.com

LE CAMP & LE PROGRAMME



Le Chalet des Monts nous attend ! Nous serons logés comme d'habitude au Chalet des Monts, situé en Savoie à 1580m d'altitude, dans le petit hameau du Collet, avec sa chapelle et sa vue magnifique.

Adresse pour le facteur

Camp de l'Aigle - Prénom NOM
Chalet des Monts
Le Collet
F-73530 SAINT-JEAN-D'ARVES



Les jeunes seront accompagnés d'une équipe de : 4 ou 5 frères de Verbum Spei + 6 moniteurs et monitrices + 1 équipe cuisine, maison, infirmerie. Notre camp répond aux normes de la DDCS.

Directeur du camp : Fr. Raphaël - **Aumônier :** P. Joachim

Thème spirituel



« **Vous êtes le temple de Dieu** » (1 Co 3, 16). Si nous sommes le temple de Dieu, comme le dit Saint Paul, mieux vaut le bâtir sur le roc ! Comment faire grandir en nous la présence lumineuse du Christ, telle une cathédrale intérieure ? Et comment lutter contre les milles gargouilles agitées de notre imaginaire ?

Thème imaginaire



Le mystère des bâtisseurs de cathédrales

Au 13^{ème} siècle, un élan prodigieux pousse le peuple à ériger des flèches vers le ciel et donner à la pierre la forme d'une prière. Mais ce temps de bâtisseurs, avec ses miracles et ses trésors... sera aussi le temps des cryptes cachées, des vieilles gargouilles et des reliques mystérieuses !

UNE JOURNÉE TYPE AU CHALET

Cet horaire sera modulable en fonction des activités mais il vous donne déjà une bonne idée !



08h00 : lever – prière du matin – petit-déjeuner

09h00 : services – toilette – rangement des chambres

10h00 : **temps spi** et groupes de discussion

11h15 : ¼ d'heure chant

11h30 : **messe tous ensemble** (ou le soir selon l'activité)

12h30 : repas – services / « Eagle time »

14h00 : ½ heure de silence sur le camp – sieste

14h30 : **grande activité du jour**

16h30 : goûter – douches – temps libre – *adoration possible à la chapelle*

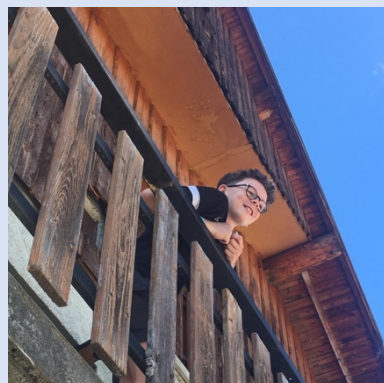
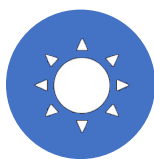
18h30 : bilan de la journée tous ensemble – conseil d'équipe

19h15 : repas – services

20h45 : **veillée**

21h30 : prière du soir – coucher

22h00 : silence de la nuit



PAIEMENT DU CAMP

Promis, nous faisons de notre mieux pour proposer un bon rapport qualité-prix en renégociant nos tarifs chaque année. Toutefois, **si cette participation financière est un frein pour inscrire votre ados : contactez-nous**, ça serait trop bête de rater une telle expérience ! En sens inverse, vous pouvez nous aider à donner un coup de pouce aux familles qui en ont besoin en payant le prix de « Soutien ».

- **Prix du camp :**

1 ^{er} enfant	390€
------------------------	------

Enfants suivants	360€
------------------	------

 ou

Soutien	450€
---------	------
- +
• **Prix du transport :**

A/R depuis Belval	160€
-------------------	------

 ou

A/R depuis Lyon	90€
-----------------	-----

COMMENT PAYER LE CAMP ?

Vous pouvez payer par virement bancaire ou en liquide auprès d'un frère.



- **Titulaire du compte :** Fraternité Verbum Spei ASBL
- **IBAN :** LU41 0099 7801 0094 8421 / **BIC :** CCRALULL
- **Libellé à indiquer** pour le comptable : « **Eagle Camp + NOM Prénom de votre enfant** »

REMBOURSEMENTS ET ANNULATION



En cas d'annulation de notre part : remboursement intégral. En cas d'annulation de votre part **après le 15 juin** : nous devons effectuer une retenue de 130€ sur votre remboursement ($\pm 30\%$).

ASSURANCE

Notre camp est couvert par l'assurance RC de l'Archevêché du Luxembourg et assure donc les participants au tiers. Il est nécessaire que les enfants aient une **assurance personnelle couvrant la maladie et les accidents**. À moins de résider en France, nous vous conseillons vivement de demander la Carte Européenne d'Assurance Maladie.

TRANSPORTS

Nous organisons un bus avec les *Transports Launoy*, au départ de notre couvent (Foyer Saint Jean Paul II, adresse ci-dessous). **Le trajet retour se fera de nuit.**

VOYAGE ALLER	VOYAGE RETOUR	Autres options pour déposer/récupérer votre enfant :
RDV le samedi 6 juillet à 5h00 au 4 av. du Blues, L-4368 Belvaux Le car part à 05h45	RDV le samedi 20 juillet à 8h00 Au même endroit	› à la gare TGV de l'Aéroport de Lyon : RDV vers 12h à l'aller / vers 3h du matin au retour › <u>directement au chalet</u> : RDV le samedi 6 à 16h / Le vendredi 19 à 21h

AFFAIRES À EMPORTER

IDENTITÉ ET SANTÉ



- ✓ Chaque jeune doit avoir l'original ou une copie de sa **Carte d'identité** et de sa **Carte de Sécurité Sociale** (ou équivalents UE) qui seront récupérées le 1^{er} jour et conservées en lieu sûr.
- ✓ Si votre enfant suit un traitement médical impliquant la prise de médicaments, merci de veiller à nous fournir les **quantités suffisantes dans l'emballage d'origine avec la notice d'utilisation et l'ordonnance.**

DANS TON SAC

(Le tout doit tenir dans un grand sac à dos ou une valise + le sac à dos de randonnée)



Affaires de nuit

- ✓ 1 drap housse pour matelas
- ✓ 1 taie d'oreiller
- ✓ 1 sac à viande ou housse de couette
- ✓ 1 tapis de sol + 1 sac de couchage assez chaud pour une nuit sous tente en montagne
- ✓ 1 lampe de poche
- ✓ 1 pyjama
- ✓ Pantoufles ou tongs pour l'intérieur

Affaires de toilette

- ✓ Serviette de toilette, gant de toilette
- ✓ Savon, shampoing, brosse à dents, dentifrice
- ✓ Anti-moustique, baume à lèvres, ...

Affaires de rechange

- ✓ Vêtements simples et qui ne craignent rien (± 6 changes)
- ✓ 12 changes de sous-vêtements
- ✓ Sweat/Pull-overs (il peut faire froid)
- ✓ Shorts, pantalons, jupes...

Pour l'extérieur et les randonnées

- ✓ **IMPÉRATIF** : un sac à dos de randonnée ($\pm 35L$)
- ✓ Vêtement de pluie imperméable
- ✓ Chaussures de montagne + baskets de sport
- ✓ Lunettes de soleil + chapeau/casquette
- ✓ Gourde
- ✓ Gamelle + quart + couverts
- ✓ Crème solaire
- ✓ Maillot et serviette de bain

Pour faire grandir ta foi

- ✓ Une Bible ou un Nouveau Testament
- ✓ Un chapelet

Autres éléments facultatifs

- ✓ Des éléments de déguisements !
- ✓ Instruments et partitions
- ✓ Courrier (timbres, adresses, enveloppes)
- ✓ Appareil photo (*les appareils ne sont pas autorisés dans les chambres, ils seront récupérés et rechargés chaque soir par les animateurs.*)

RECOMMANDATIONS



- ✓ **Merci de veiller à marquer tout le linge.** Nous vous conseillons de réaliser des sacs en tissus pour mieux ranger les affaires (linge sale, toilette, nuit, sous-vêtements...)
- ✓ Si risque d'énurésie : prévoir un pyjama et un drap housse de rechange.
- ✓ Pudeur : nous serons régulièrement assis par terre, en tailleur, etc. : veillez à avoir des **vêtements adaptés (donc ni trop courts, ni trop serrés)**, spécialement pour les filles.
- ✓ Maquillage : le maquillage n'est pas opportun pendant nos camps.
- ✓ Argent de poche : les enfants n'auront pas besoin d'argent de poche durant le séjour.
- ✓ **Téléphones, écrans, enceintes... : ne sont pas invités** et seront récupérés le 1^{er} jour du camp.



LE CAMP DE... **QUOI ?**



QU'EST-CE QU'UN CAMP DE L'AGLE ?

Loin des écrans et du monde virtuel, nous souhaitons permettre à vos enfants de **grandir humainement et spirituellement**, dans un climat d'amitié et de vacances joyeuses, à taille humaine (env. 35 enfants), sous le regard d'Amour de Dieu. La prière du matin et du soir encadre nos journées, une messe est célébrée chaque jour, ainsi que des temps forts et la possibilité de se confesser. Le camp a un **thème imaginaire** qui accompagne nos jeux et nos veillées, ainsi qu'un **thème spirituel** qui nous fait avancer chaque jour un peu plus vers la sainteté.

Le matin, les jeunes sont ainsi invités à des temps d'enseignement, de discussion, de questions-réponses par âges sur divers sujets tant pour notre vie d'homme (l'amitié, l'art, le réel et le virtuel, etc.) que pour notre vie divine (le Ciel, l'Eucharistie, la vocation, la parole de Dieu, etc.). **L'après-midi**, nous profitons de la nature pour vivre à fond et nous dépasser dans de grandes activités (randonnées, grand-jeux, baignade...) ! Et **le soir** nous nous retrouvons pour des veillées en intérieur ou extérieur, afin de terminer la journée dans la joie et la paix.

Enfin, les jeunes et les encadrants sont **acteurs de la vie commune** en participant, en équipes, aux services de la vie quotidienne : rangement et mise de table, préparation de la veillée, vaisselle, ménage des dortoirs, etc., le tout dans la bonne humeur !

*« Mes chers jeunes amis,
vous devez avoir en vous quelque
chose de semblable à des **aigles** :
un cœur d'**aigle** et un regard d'**aigle**. »*

*Ce n'est qu'en ressemblant à des
aigles que vous pourrez affronter les
vents, les orages, et les tempêtes de
l'histoire, sans vous laisser mener à
l'esclavage.*

Souvenez-vous-en !

*Les **aigles** sont des oiseaux libres
car ils volent haut dans le ciel et ne
se vautrent pas à terre. »*

Bx père Jerzy Popiełuszko

*« Tel un **aigle** qui veille sur son
nid et plane au-dessus de ses
petits ; il déploie ses ailes, il les
prend et les porte sur ses plumes. »*

Dt 32

*« Ne le sais-tu pas ? Ne l'as-tu pas
entendu ? ceux qui espèrent en
Yahvé déploient leurs ailes comme
des **aigles**. »*

Is 40

*« Vous avez vu vous-mêmes
comment je vous ai emportés sur
des ailes d'**aigles** et amenés vers
moi. »*

Ex 19

Quelques photos de l'an passé

